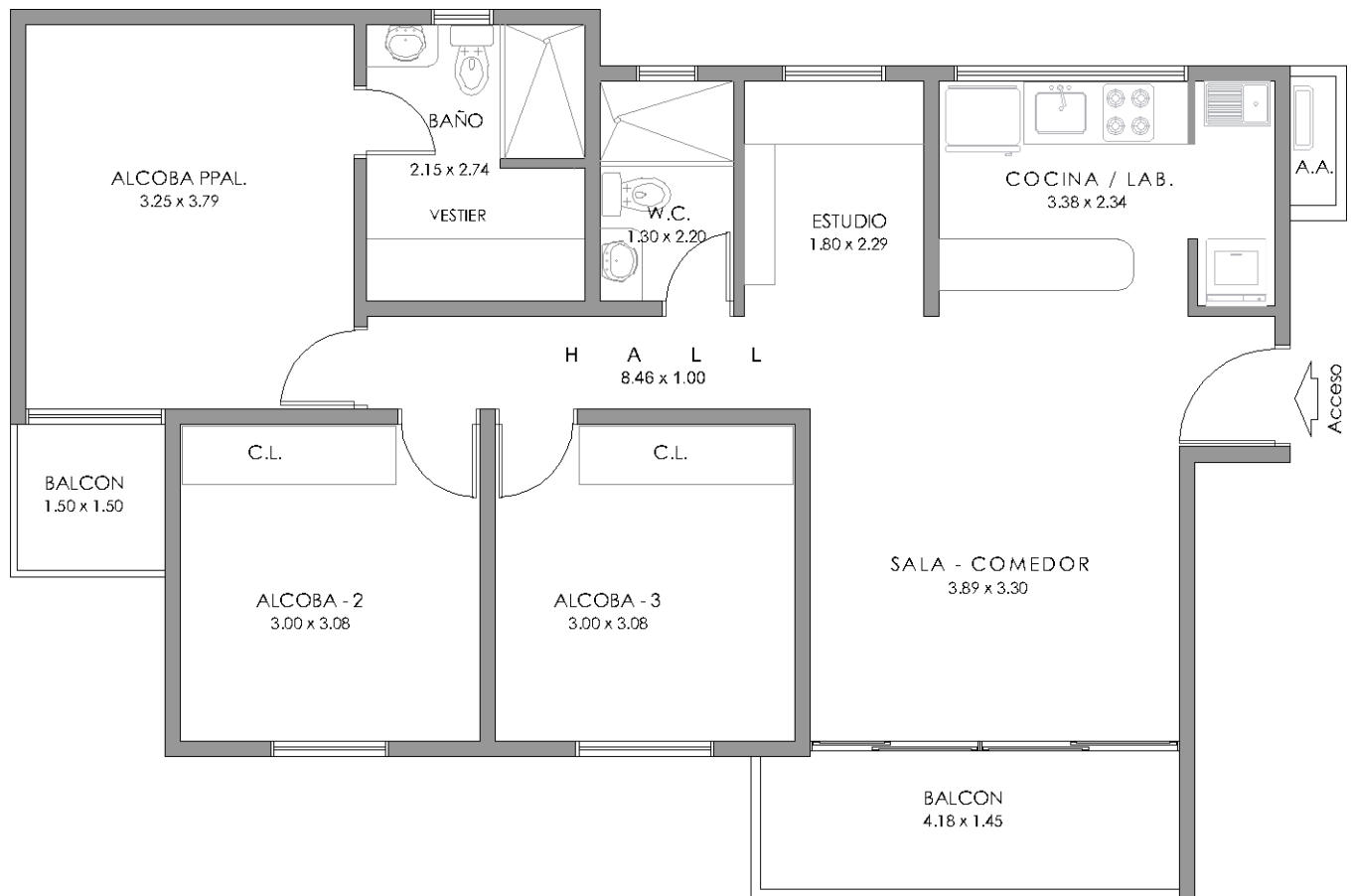




Un privilegio frente al mar

PLANOS



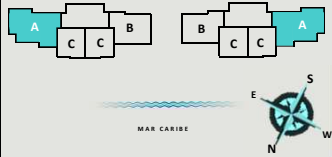
APTO TIPO A 3 ALCOBAS/ 2 BAÑOS

INTERIOR	844 SF	79.07 M ²
BALCONES	89 SF	8,31 M ²
TOTAL	933 SF	87,38 M²

El Apartamento tipo A de Balcones del caribe ofrece aproximadamente 933 pies cuadrados/ 87,38 M2, con vista al mar y a tan solo 10 minutos de la ciudad de Barranquilla.

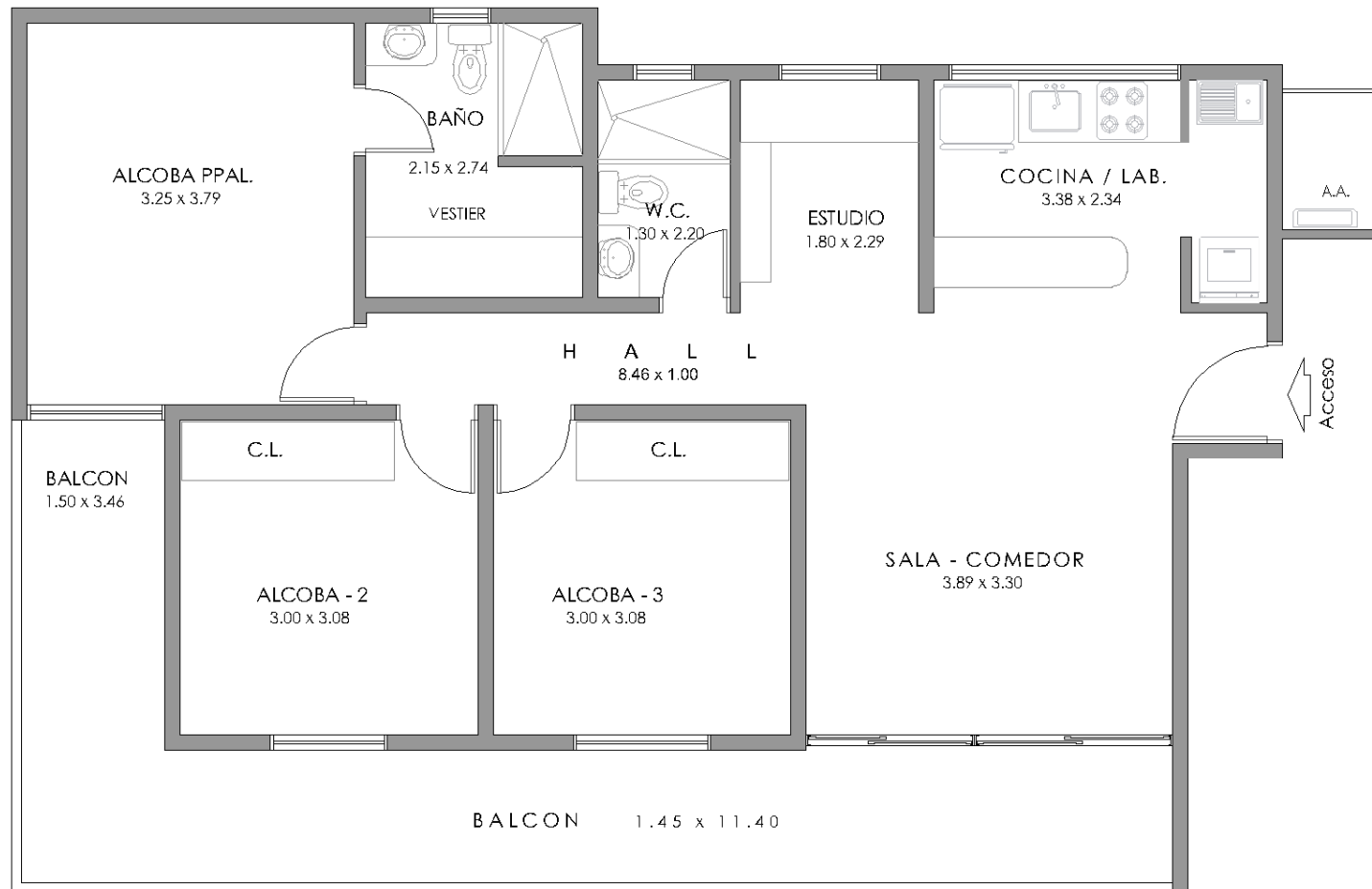
El Apartamento Tipo A, incluye:

- Sala comedor
- Alcoba Principal
- Baño Principal y vestier
- Alcoba 2 y 3
- Baño Común
- Cocina / Labores
- Estudio
- Balcón



TERMINOS Y CONDICIONES

El área privada corresponde al área cubierta del inmueble, excluyendo los elementos comunes localizados dentro de sus linderos, tales como muros estructurales y medianeros entre propiedades privadas, muros anexos a zonas comunes localizados dentro de sus linderos, tales como muros estructurales y medianeros entre propiedades privadas, muros anexos a zonas comunes, muros de fachada, ductos y los demás contemplados en las normas legales. Las áreas y medidas de cada espacio son aproximadas y pueden ser susceptibles de modificación, dependerán de la normatividad urbanística y constructiva aplicable al proyecto, la cual se reflejara en la aprobación y expedición de la licencia de construcción y el proceso constructivo. Las imágenes contenidas son una representación artística, por lo tanto los detalles de diseño, colores y especificaciones de materiales están sujetos a modificación. Los muebles y equipamiento no hacen parte de la oferta comercial.



APTO TIPO A1

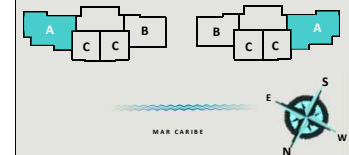
3 ALCOBAS/ 2 BAÑOS

INTERIOR	844 SF	79.07 M ²
BALCONES	234 SF	21,72 M ²
TOTAL	1.078 SF	100,79 M²

El Apartamento tipo A1 de Balcones del caribe ofrece aproximadamente 1.072 pies cuadrados/ 100.79 M2, con vista al mar y a tan solo 10 minutos de la ciudad de Barranquilla.

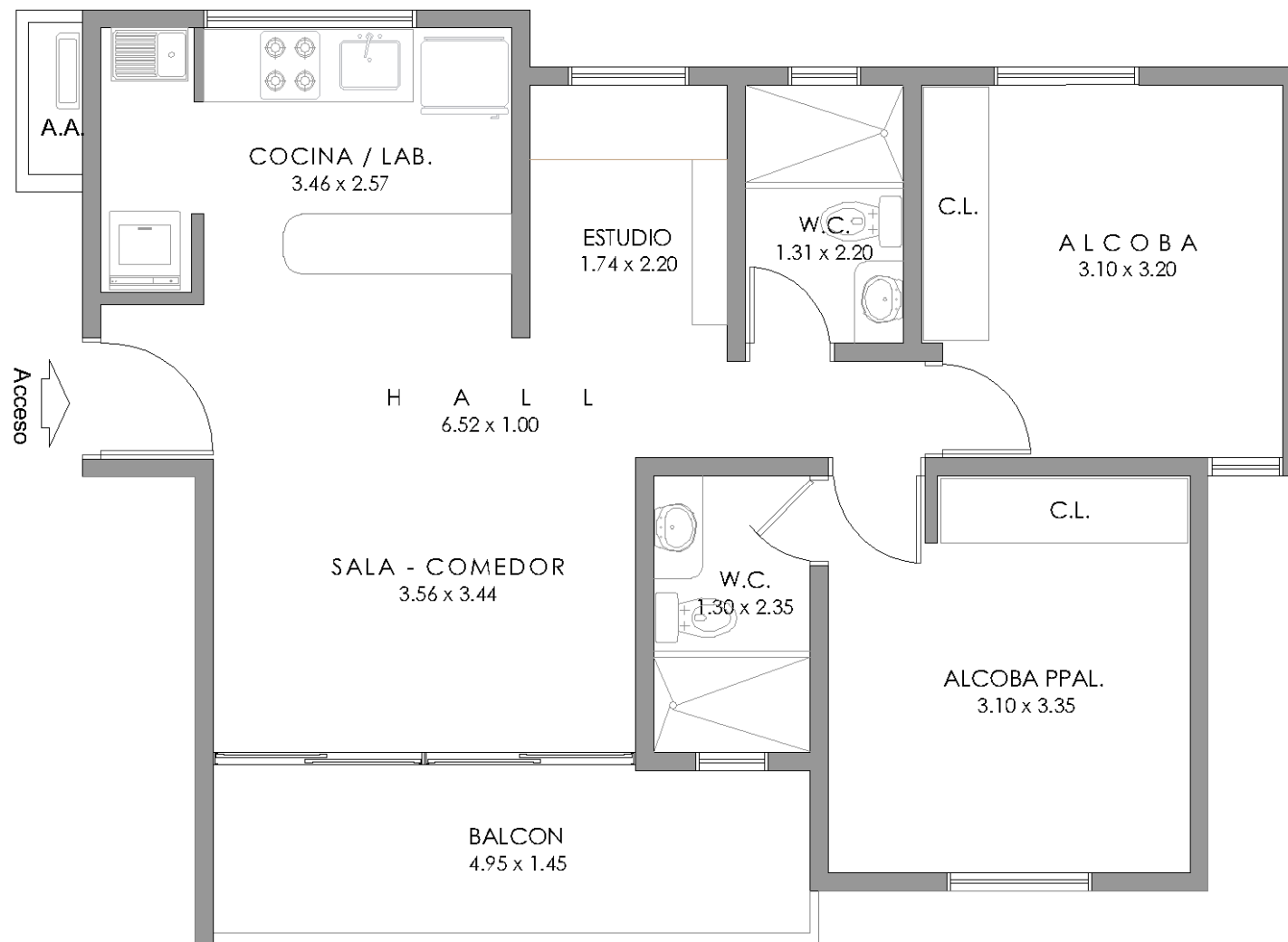
El Apartamento Tipo A, incluye:

- Sala comedor
- Alcoba Principal
- Baño Principal y vestier
- Alcoba 2 y 3
- Baño Común
- Cocina / Labores
- Estudio
- Balcón



TERMINOS Y CONDICIONES

El área privada corresponde al área cubierta del inmueble, excluyendo los elementos comunes localizados dentro de sus linderos, tales como muros estructurales y medianeros entre propiedades privadas, muros anexos a zonas comunes localizados dentro de sus linderos, tales como muros estructurales y medianeros entre propiedades privadas, muros anexos a zonas comunes, muros de fachada, ductos y los demás contemplados en las normas legales. Las áreas y medidas de cada espacio son aproximadas y pueden ser susceptibles de modificación, dependerán de la normatividad urbanística y constructiva aplicable al proyecto, la cual se reflejara en la aprobación y expedición de la licencia de construcción y el proceso constructivo. Las imágenes contenidas son una representación artística, por lo tanto los detalles de diseño, colores y especificaciones de materiales están sujetos a modificación. Los muebles y equipamiento no hacen parte de la oferta comercial.



APTO TIPO B 2 ALCOBAS/ 2 BAÑOS

INTERIOR	641 SF	59,60 M ²
BALCON	77. SF	7,17 M ²
TOTAL	718 SF	66,77 M²

El Apartamento Tipo B de Balcones del Caribe ofrece aproximadamente 718 pies cuadrados/ 66,77 M2, con vista al mar y a tan solo 10 minutos de la ciudad de Barranquilla.

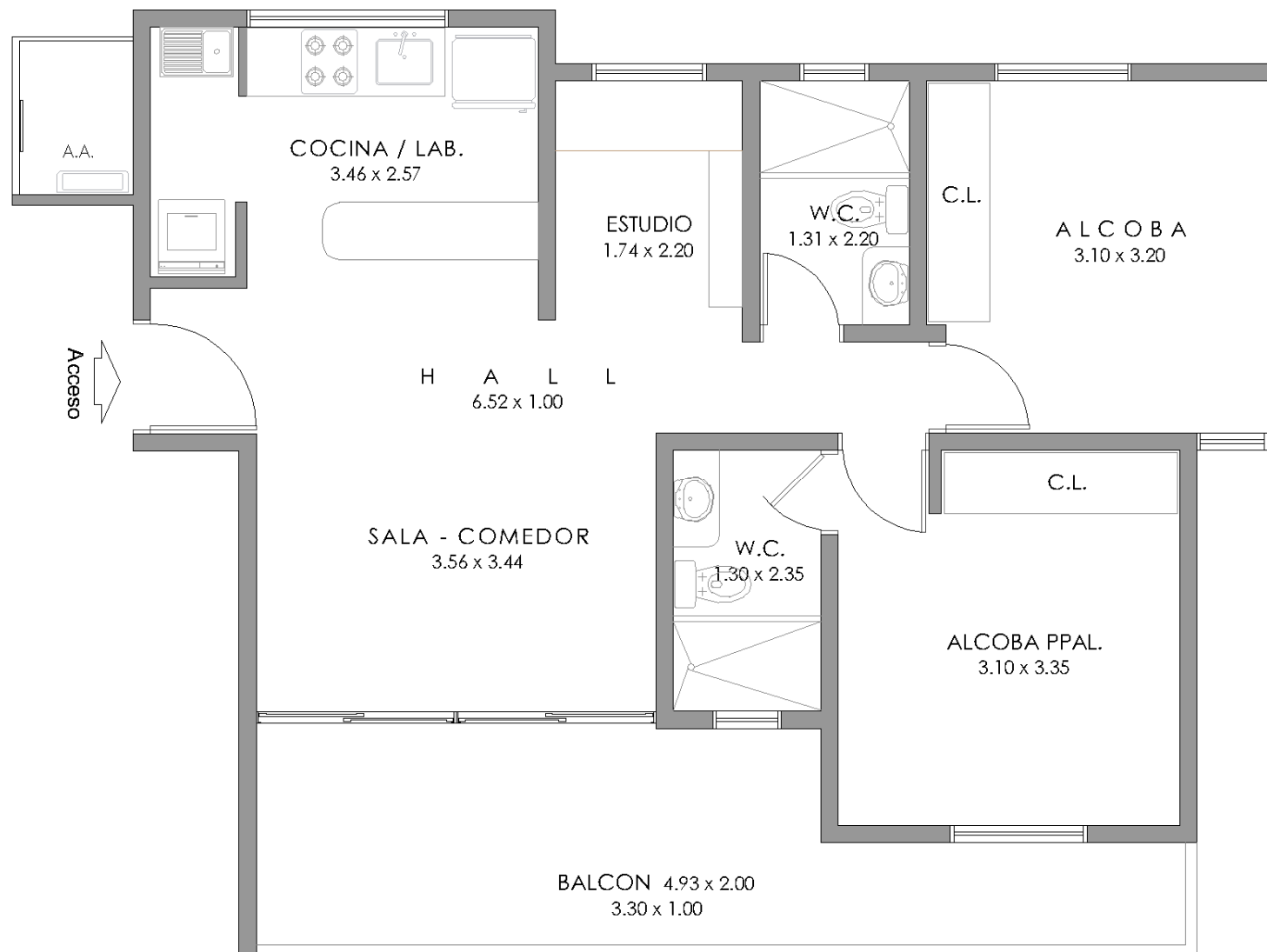
El Apartamento Tipo B, incluye:

- Sala comedor
- Alcoba Principal
- Baño Principal
- Alcoba 2 y 3
- Baño Común
- Cocina / Labores
- Estudio
- Balcón



TERMINOS Y CONDICIONES

El área privada corresponde al área cubierta del inmueble, excluyendo los elementos comunes localizados dentro de sus linderos, tales como muros estructurales y medianeros entre propiedades privadas, muros anexos a zonas comunes localizados dentro de sus linderos, tales como muros estructurales y medianeros entre propiedades privadas, muros anexos a zonas comunes, muros de fachada, ductos y los demás contemplados en las normas legales. Las áreas y medidas de cada espacio son aproximadas y pueden ser susceptibles de modificación, dependerán de la normatividad urbanística y constructiva aplicable al proyecto, la cual se reflejará en la aprobación y expedición de la licencia de construcción y el proceso constructivo. Las imágenes contenidas son una representación artística, por lo tanto los detalles de diseño, colores y especificaciones de materiales están sujetos a modificación. Los muebles y equipamiento no hacen parte de la oferta comercial.



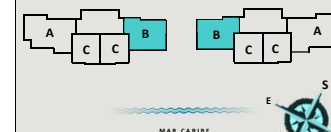
APTO TIPO B1 2 ALCOBAS/ 2 BAÑOS

INTERIOR	641 SF	59,60 M ²
BALCON	140. SF	13,16 M ²
TOTAL	781 SF	72,76 M²

El Apartamento Tipo B de Balcones del caribe ofrece aproximadamente 781 pies cuadrados/ 72,76 M2, con vista al mar y a tan solo 10 minutos de la ciudad de Barranquilla.

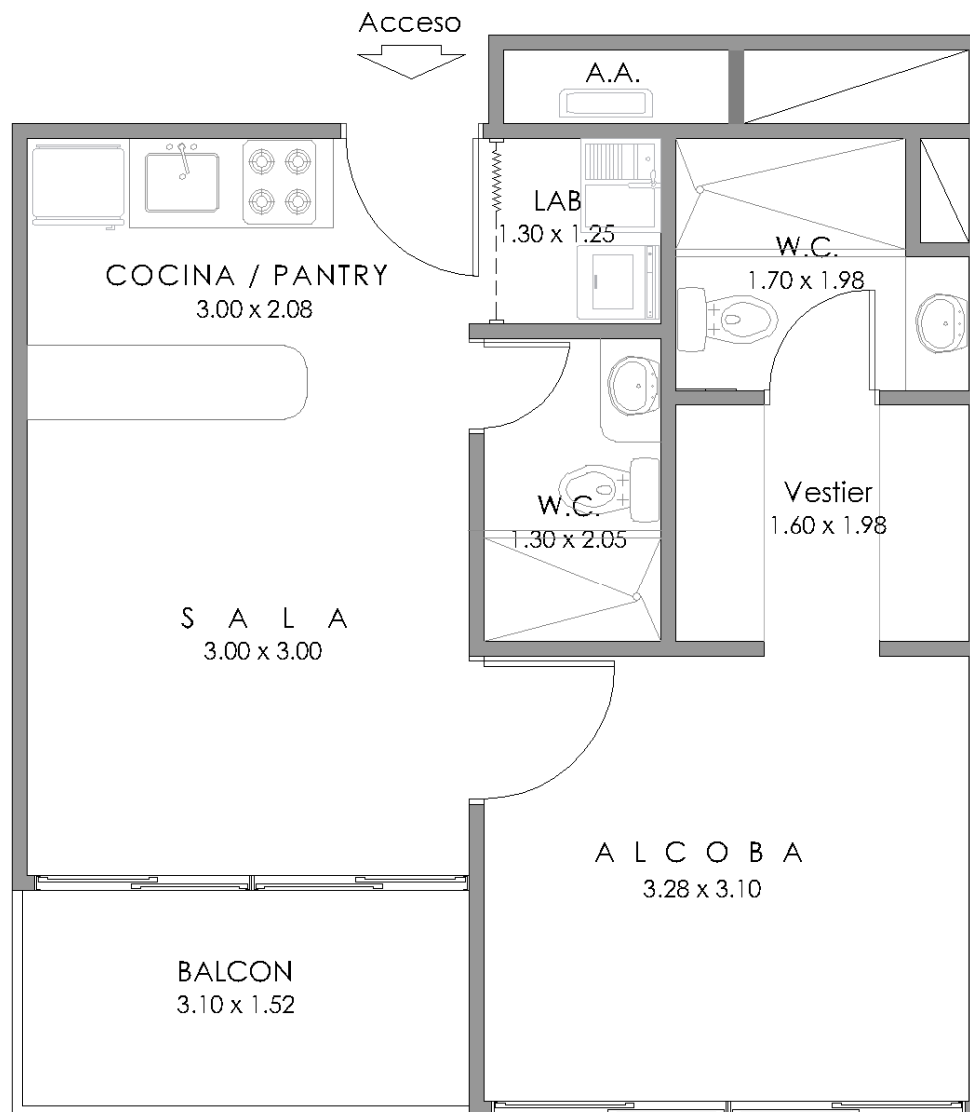
El Apartamento Tipo B, incluye:

- Sala comedor
- Alcoba Principal
- Baño Principal
- Alcoba 2 y 3
- Baño Común
- Cocina / Labores
- Estudio
- Balcón



TERMINOS Y CONDICIONES

El área privada corresponde al área cubierta del inmueble, excluyendo los elementos comunes localizados dentro de sus linderos, tales como muros estructurales y medianeros entre propiedades privadas, muros anexos a zonas comunes localizados dentro de sus linderos, tales como muros estructurales y medianeros entre propiedades privadas, muros anexos a zonas comunes, muros de fachada, ductos y los demás contemplados en las normas legales. Las áreas y medidas de cada espacio son aproximadas y pueden ser susceptibles de modificación, dependerán de la normatividad urbanística y constructiva aplicable al proyecto, la cual se reflejara en la aprobación y expedición de la licencia de construcción y el proceso constructivo. Las imágenes contenidas son una representación artística, por lo tanto los detalles de diseño, colores y especificaciones de materiales están sujetos a modificación. Los muebles y equipamiento no hacen parte de la oferta comercial.



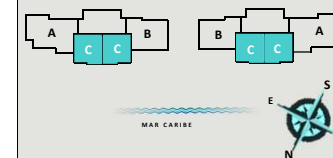
APARTAESTUDIO C 1 ALCOBA / 2 BAÑOS

INTERIOR	414 SF	38,78 M ²
BALCON	50 SF	4,71 M ²
TOTAL	464 SF	43,49 M²

El Apartaestudio de Balcones del Caribe ofrece aproximadamente 464 pies cuadrados/ 43,49 M2 con vista al mar y a tan solo 10 minutos de la ciudad de Barranquilla.

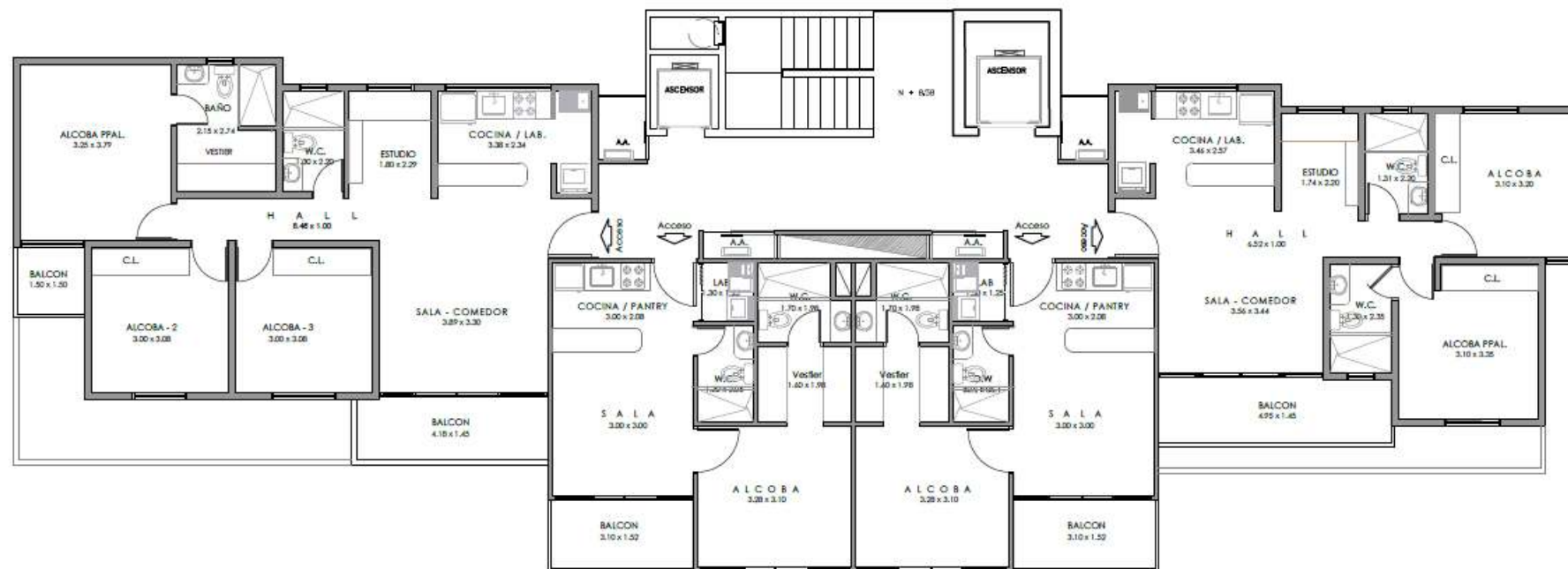
El Apartaestudio C, incluye:

- Sala comedor
- Alcobá
- Baño Principal y vestier
- Baño Social
- Cocina / Pantry
- Labores
- Balcón



TERMINOS Y CONDICIONES

El área privada corresponde al área cubierta del inmueble, excluyendo los elementos comunes localizados dentro de sus linderos, tales como muros estructurales y medianeros entre propiedades privadas, muros anexos a zonas comunes localizados dentro de sus linderos, tales como muros estructurales y medianeros entre propiedades privadas, muros anexos a zonas comunes, muros de fachada, ductos y los demás contemplados en las normas legales. Las áreas y medidas de cada espacio son aproximadas y pueden ser susceptibles de modificación, dependerán de la normatividad urbanística y constructiva aplicable al proyecto, la cual se reflejara en la aprobación y expedición de la licencia de construcción y el proceso constructivo. Las imágenes contenidas son una representación artística, por lo tanto los detalles de diseño, colores y especificaciones de materiales están sujetos a modificación. Los muebles y equipamiento no hacen parte de la oferta comercial.



TORRE TIPO

MAR CARIBE

TERMINOS Y CONDICIONES

El área privada corresponde al área cubierta del inmueble, excluyendo los elementos comunes localizados dentro de sus linderos, tales como muros estructurales y medianeros entre propiedades privadas, muros anexos a zonas comunes localizados dentro de sus linderos, tales como muros estructurales y medianeros entre propiedades privadas, muros anexos a zonas comunes, muros de fachada, ductos y los demás contemplados en las normas legales. Las áreas y medidas de cada espacio son aproximadas y pueden ser susceptibles de modificación, dependerán de la normatividad urbanística y constructiva aplicable al proyecto, la cual se reflejara en la aprobación y expedición de la licencia de construcción y el proceso constructivo. Las imágenes contenidas son una representación artística, por lo tanto los detalles de diseño, colores y especificaciones de materiales están sujetos a modificación. Los muebles y equipamiento no hacen parte de la oferta comercial.



Un privilegio frente al mar

WWW.SITIOWEB.COM

(+57) 3030515 – 300 2438532

Lomas Pradomar

TERMINOS Y CONDICIONES

El área privada corresponde al área cubierta del inmueble, excluyendo los elementos comunes localizados dentro de sus linderos, tales como muros estructurales y medianeros entre propiedades privadas, muros anexos a zonas comunes localizados dentro de sus linderos, tales como muros estructurales y medianeros entre propiedades privadas, muros anexos a zonas comunes, muros de fachada, ductos y los demás contemplados en las normas legales. Las áreas y medidas de cada espacio son aproximadas y pueden ser susceptibles de modificación, dependerán de la normatividad urbanística y constructiva aplicable al proyecto, la cual se reflejara en la aprobación y expedición de la licencia de construcción y el proceso constructivo. Las imágenes contenidas son una representación artística, por lo tanto los detalles de diseño, colores y especificaciones de materiales están sujetos a modificación. Los muebles y equipamiento no hacen parte de la oferta comercial.